



Valsseja Aspön kesiltä

- Aspö Brunos Vals
- Aspö Valsen
- Brud Vals
- Brunskärs Vals
- Calle Schewens Vals
- Den Gamle Dansbanan
- Drömmen Om Elin
- Där Näckrosor Blommar
- En Gång Jag Selglar i Hamn
- Havsörnsvals
- Olivian Valssi
- Skärgårds Flirt
- Dansen den går uppå Svinsta skär
- Vals i Furusund
- Vals På Mysingen
- Vänö Valssi

Aspö Brunos Vals

Anna Aittola

The musical score for "Aspö Brunos Vals" is written in G major and 3/4 time. It consists of 13 staves of music. The key signature has one sharp (F#) and the time signature is 3/4. The score includes various chords and musical notations such as slurs and repeat signs.

Chords and markings:

- Staff 1: G
- Staff 5: D7, Am
- Staff 9: D7
- Staff 13: D7, G
- Staff 17: G
- Staff 21: G, E7, Am
- Staff 25: Cm, G, E7
- Staff 29: Am, D7, G
- Staff 33: Cm, D7, G
- Staff 37: G, D7
- Staff 41: D7, G
- Staff 45: G, D7
- Staff 49: D7, To Coda, 1. G
- Staff 53: 2. G, D.S. al Coda, G

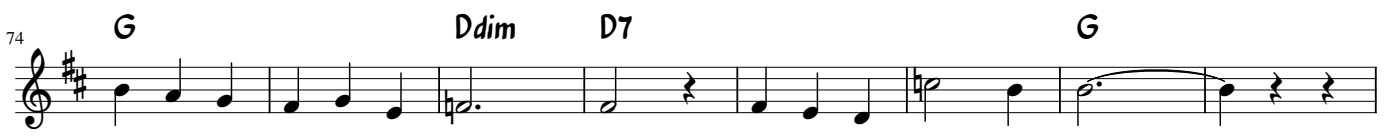
In C

Aspö Vals

Lasse Mårtensson

$\text{♩} = 105$
D

G G#dim A7 D A7



In C

Brud Vals

Evert Taube

A G Am D7

7 G G Am

13 D7 G

B Am D7 G E7 Am

22 D7 G G

27 Am D7 G

C B7 Em B7 Em B7

38 Em B7 Em

43 B7 Em B7 Em

D D7 C7 B7 D7

54 C7 B7 Em B7

60 Em B7 1. Em D7 2. Em

In C

Brunskärs Vals

♩ = 105

Anna Aitola

Intro

A C G7 Dm7 G C G7

C C#dim Dm

Dm7 G7 C G7

B C G7

F/C C

A C C#dim Dm

Dm7 G7 C G7

C C C7 F Ddim

Dm7 G7 C

Välösä

G Am

D7 G

Am

D7sus4 Am7 D G

Calle Schewens Vals

Evert Taube

A C G7 C

I Ros - la - gens famn på den blom - man - de ö, där vå - gor - na kluck - a mot strand, och

9 C Dm G7 C

vas - sar - na vag - ga och ny - sla - get hö det dof - tar e - mot mig i - bland, där

B Am D7 G Am D7 G G7

17 sit - ter jag ut - i ber - sån på en bänk och tit - tar på tär - nor och mås som

25 C Dm G7 C

stör - ta mot fjär - den i glit - ter och stnk på jakt ef - ter fö - fan gu - nås. Själv

C F F/A Bb Gm C7 F

33 blan - dar jag fred - ligt mitt kaf - fe med korn till an - ge - men styr - ka och smak och

41 F F/A Bb Gm C7 F

lyss - nar till drag - spe - lets lock - kan - de ton som hörs från mitt stu - gu - ge smak. Jag

D F F/A Bb Gm C7 F

49 är som en poj - ke, fast far - far jag är, ja - ros - pig - gen sprit - ter i mig! Det

57 F F/A Bb Gm C7 F

blir ba - ra vär - re med å - ren det där med dns och med jän - tor - nas blig. Se

A C G7 C

65 må - sen med lö - jan i näbb han fick sitt! Men jag fick en arm om min hals! O,

73 C Dm G7 C

e - vi - ga ung - dom, mitt hjät - ta är ditt, spel opp, jag vill dan - sa en vals! Det

B 81 Am D7 G Am D7 G G7
 dof - tar det sjung - ger från skog och från sjö - i natt skall du va - ra min gäst! Här

89 C Dm G7 C
 dan - sar Cal - le Sche - wen med Ros - la - gens mö och so - len går ner i nord - väst. Då

E 97 Am E7 Am F7 E7
 vi - lar min man - de ö vid din barm, du dun - kel - blå, vind - sti - la fjärd, och

105 Am E7 Am F7 E7 Am
 ju - li - natts - skym - ning - en smy - ger sig varm till so - van - de bus - kar och träd. Min

F 113 A7 Dm Am Dm F7 E7
 äl - va, du dan - sar så lyss - nan - de tyst och tän - ker att kar - lar är troll, den

121 Am E7 Am F7 E7 Am
 skäl - ver, din barns - li - ga hand, som jag kysst, och val - sen för - kling - ar i moll. Men

A 129 C G7 C
 haj, al - la vän - när som gäs - ta min ö! Jag är bå - de nyk - tr och klog! När

137 C Dm G7 C
 mor - go - nen gryr skaal jag vål - ma mitt hö och vitt - ja två hund - ra - de krok! För -

G 145 Am D7 G Em Am D7 G G7
 dö - me dig skym - ning. och drag nu din kos! Det brin - ner i mar - tal - lens topp! Här

153 C Bb7 A7 Dm G7 C
 dan - sar Cal - le Sche - wen med Ros - la - gens ros, han dan - sar när so - len går opp!


Dansen Den Går Upp På Svinsta Skär

Gideon Wahlberg

A G C Am D7 G



9 G C Am D7 G



A G B C Am7 D7 G



25 G C Am7 D G



B G E7 A7 D7 G



41 G D7 G



B G E7 A7 D7 G



57 D7 Cm Am A D7 G



Den Gamla Dansbanan

A G D7

3

9 G

A D7 G G7 C

25 C G D7 G

B G D7

41 G D7

B G D7

57 G D7 G

||

Drömmen Om Elin

The musical score for "Drömmen Om Elin" is written in G major (one sharp) and 3/4 time. It consists of six staves of music, each with guitar chords indicated above the notes. The chords are: G, D, D, G, G, G7, C, C, G, D7, G, G, D7, G, G7, C, D7, G.

Staff 1 (Measures 1-8): G, D

Staff 2 (Measures 9-16): D, G

Staff 3 (Measures 17-24): G, G7, C

Staff 4 (Measures 25-32): C, G, D7, G

Staff 5 (Measures 33-40): G, D7, G

Staff 6 (Measures 41-48): G, G7, C, D7, G

In C

En Gång Jag Seglar i Hamn

Stig Olin

A

♩ = 105
C

Musical notation for section A, measures 1-16. The music is in 3/4 time and C major. The melody is written on a treble clef staff. Chords are indicated below the staff: G7 (measures 5-6), Dm (measure 9), D7 (measure 13), G (measure 14), and G7 (measures 15-16).

B

Musical notation for section B, measures 17-32. The music is in 3/4 time and C major. The melody is written on a treble clef staff. Chords are indicated below the staff: C (measures 17-18), C (measure 21), E7 (measure 22), F (measure 23), A7 (measures 24-25), Dm (measures 26-27), G7 (measures 28-29), C (measure 30), and G7 (measures 31-32).

B

Musical notation for section B, measures 33-46. The music is in 3/4 time and C major. The melody is written on a treble clef staff. Chords are indicated below the staff: C (measures 33-34), C (measure 37), E7 (measure 38), F (measure 39), A7 (measures 40-41), Dm (measures 42-43), Dm (measures 44-45), G7 (measures 45-46), and Bb (measures 47-48).

Havsörnsvals

Evert Taube

F **F/A** **A^bdim** **Gm7**

9 **C7** **F**

17 **F** **B^b**

25 **Bdim** **F/C** **D7** **Gm** **C7** **F**

33 **F** **C7** **F**

41 **F** **C7** **F**

49 **B^b** **Bdim** **F7/C** **F7**

57 **F7** **B^b**

65 **B^b** **E^b**

73 **E^b** **E^bdim** **B^b/F** **G7** **Cm** **F7** **B^b**

Olivian Valssi

Pekka Pentikäinen

5 Nyt sei - laan, en sou - da ja mat - ka käy.

9 Lai - nei - ta pit - kin ei As - pö - tä näy. Vain

13 tuu - li tuo ter - vei set saa - rel - ta mun, on

18 ju - han - nus kans - sa - si sun! Taas

22 koi - vut on val - mii - na, hai - ta - rit soi, jat - kuu

26 vals - si tää, sit koit - taa aa - mun koi. Kans - sas

30 vaan kun tans - si - a saan ja suu - ren

35 juh - lan tään kans - sa - si jaan.

39

43

47

D.S. al Fine

Skärgårds Flirt

Chords: G, C, G, D7, G, G, C, G, D7, G, G, D7, G, A7, D7, A7, D7, G, D7, G, A7, D7, A7, D7, G, D7, G, C, G, D7, G, C, C, A7, D7, G.

Staff 1: G C G

Staff 2: D7 G

Staff 3: G C G

Staff 4: D7 G

Staff 5: G D7 G

Staff 6: G D7 G

Staff 7: A7 D7 A7 D7

Staff 8: G D7 G

Staff 9: A7 D7 A7 D7

Staff 10: G D7 G

Staff 11: C C A7 D7 G

Vals I Furusund

Evert Taube

Chords: G, Am, D7, G, G, Am, D7, G, Am, D7/F, G, Em, A7/C#, A7, D, D7, G, Am, D7, C, G, Dm, E7, Am/C, C#dim, G/D, D7, G, Fine, C, A7, Dm, G7, C, G7, C, A7, Dm, G7, C, G7, C, D.C. al Fine

1. C G7 C | 2. C G7 C

Vals På Mysingen

Evert Taube

A

C F G7 Dm7 G7

Musical staff for section A, measures 1-8. Chords: C, F, G7, Dm7, G7.

9 C C#dim 1. Dm7 G7 C

Musical staff for section A, measures 9-16. Chords: C, C#dim, Dm7, G7, C.

17 2. Dm7 G7

Musical staff for section A, measures 17-20. Chords: Dm7, G7.

B

21 C E7 F C C#dim

Musical staff for section B, measures 21-28. Chords: C, E7, F, C, C#dim.

29 Dm G7 C F Dm7 G7

Musical staff for section B, measures 29-36. Chords: Dm, G7, C, F, Dm7, G7.

37 C E7 F E7

Musical staff for section B, measures 37-44. Chords: C, E7, F, E7.

45 Dm D#dim C/E F G7 C

Musical staff for section B, measures 45-52. Chords: Dm, D#dim, C/E, F, G7, C.

53 C F/C C G7 C

Musical staff for section B, measures 53-60. Chords: C, F/C, C, G7, C.

61 C C7 F A7 Dm C/G G7 1. C 2. C

Musical staff for section B, measures 61-68. Chords: C, C7, F, A7, Dm, C/G, G7, C, C.

Vänö Valssi

Lasse Mårtensson

Intro C7 F7 Bb

A

5 Bb F7 Bb Eb Cm

Bå - tar - na gli - der i fa - ret för - bi där mot Ös - ter - sjön. För

13 F C7 F Gm6 A7 Dm G7 Cm7 F7

svin - er så fort ge - nom Gull - kro - nans port ut på Ös - ter - sjön. Se där

A

21 Bb F7 Bb7 Eb G7 Cm G7 C7 F7

stä - var i mot - vind ett lång - väg - va skepp le - tar sig in mel - lan fyr - båk ock käpp. Ja det

29 Bb F7 Bb G7 C7 F7 Bb

där kan du se ö - ver ber - get på Vän - ö i Ös - ter - sjön.

B

37 Eb Bb

Här kan be - rät - tas om ti - der som va - rit rätt mon - ga är de som för all - tid har va - rit på

45 F7 Bb Bb7

fs - ke, på lots - tor, på säl - jakt och allt vad som krävs för atthål - la le - van - detslå - ga fläm - tan - deklar på ön.

B

53 Eb Ebmaj7 Cm C#dim Dm Dm7 Bb G7

Här kan be - rät - tas om sväl - ten som gäs - tat, om ha - tet som bru - sit sig fram när man fes - tat, om

61 Cm Cm7 Cm6 F7 Bb F7 Bb F7 ()

sorg och om sak - nad och kär - lek som vak - nat och vux - it och hål - lit livs - lä - gankvar på ön. Men se hur